







EVROPSKÁ UNIE  
Evropské strukturální a investiční fondy  
Operační program Doprava

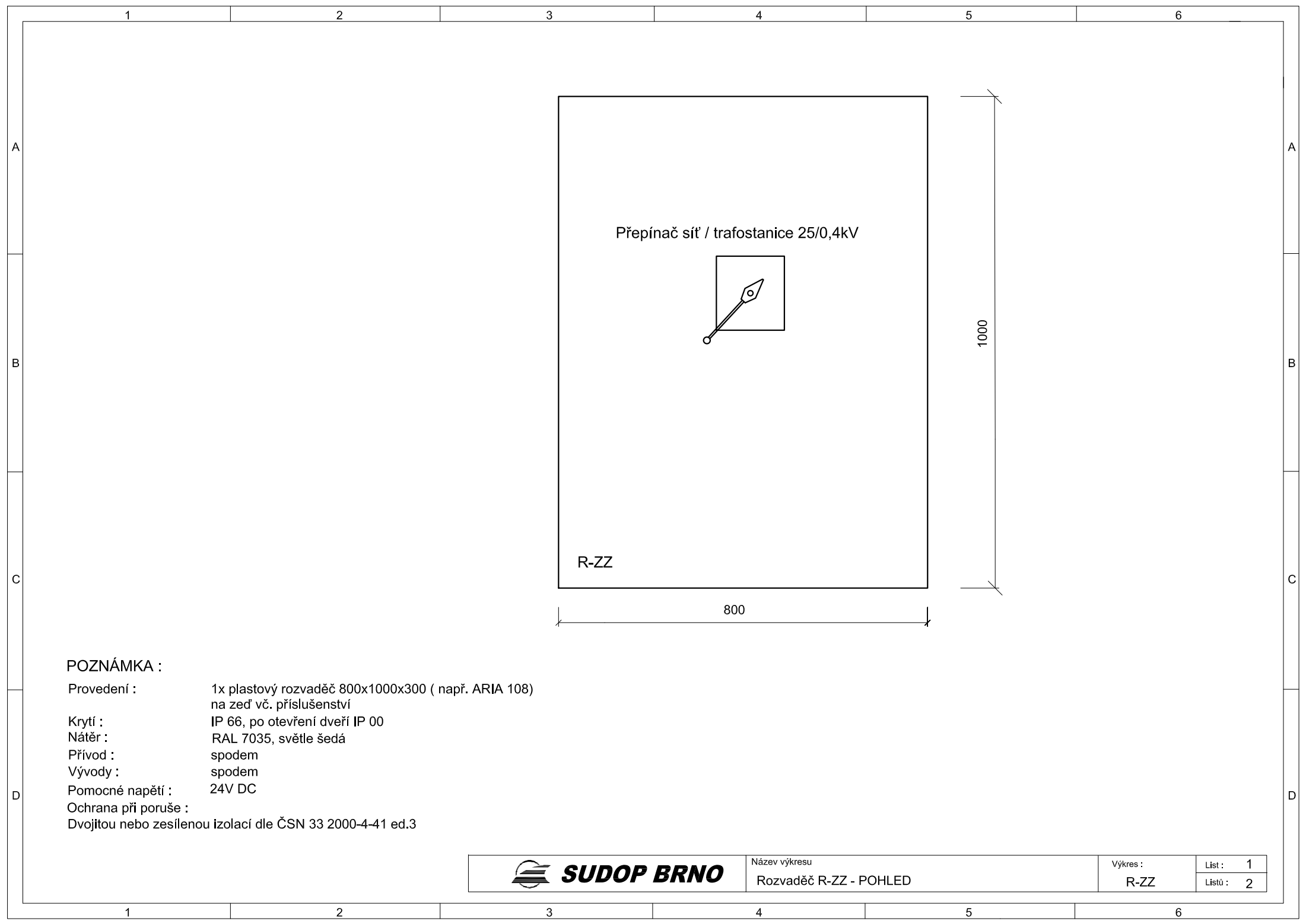
Ministerstvo dopravy  
Státní fond dopravní  
infrastruktury



			SOUPRAVA Č.
REVIZE Č.	DATUM	ZMĚNA	

ZHOTOVITEL: Společnost SUBO-SAGASTA-AF-CITYPLAN pro DUSP+PDPS+AD "Modernizace ŽST Jihlava město"		
Společník 1 (vedoucí společník):	Společník 2:	Společník 3:
 <b>SUDOP BRNO</b> SUDOP BRNO, spol. s r.o. Kounicova 688/26 611 36 Brno	 <b>SAGASTA</b> SAGASTA, s.r.o. Novodvorská 1010/4 142 00 Praha 4 - Lhotka	 <b>AFRY</b> AFRY CZ s.r.o. Magistrů 1275/13 140 00 Praha 4

OBJEDNATEL:	 Správa železnic, státní organizace, DílčďdĚnĚ 1003/7, 110 00 Praha 1 Stavební sprĚva vĚchod (organizaċnĚ jednotka)	tel. : +420 972 625 804 E-mail: sudop@sudop-brno.cz
PROFESNĚ SKUPINA:	24 SILNOPROUD	VEDOUCĚ PROF. SKUPINY Ing. Jan ZĚřeckĚ
ODPOVĚDNĚ PROJ. ZAKĚZKY Ing. JiřĚ Pelc Ing. LubomĚr BeňĚk	ODPOVĚDNĚ PROJ. PS, SO Ing. Jan ZĚřeckĚ	NAVRHL, VYPRACOVAL Ing. Ondřej řebesta
KRAJ: Vysoċina	POVĚŘENĚ OĚ: Jihlava	KONTROLOVAL Ing. Jan ZĚřeckĚ
Modernizace řST Jihlava mĚsto PS 31-07-01 řST Jihlava mĚsto, rozvodna nn v TB		STUPEŇ: PDPS
		ZAK. řÍSLO 19094-01-1020 MĚŘĚTKO
RozvadĚċ R-ZZ		ARCH. řÍSLO 2020240027 POċET FORMĚTĚ
		DATUM: 12/2020
		ĈĚST D.1.3.7.1
		PŘĚLOHA 8

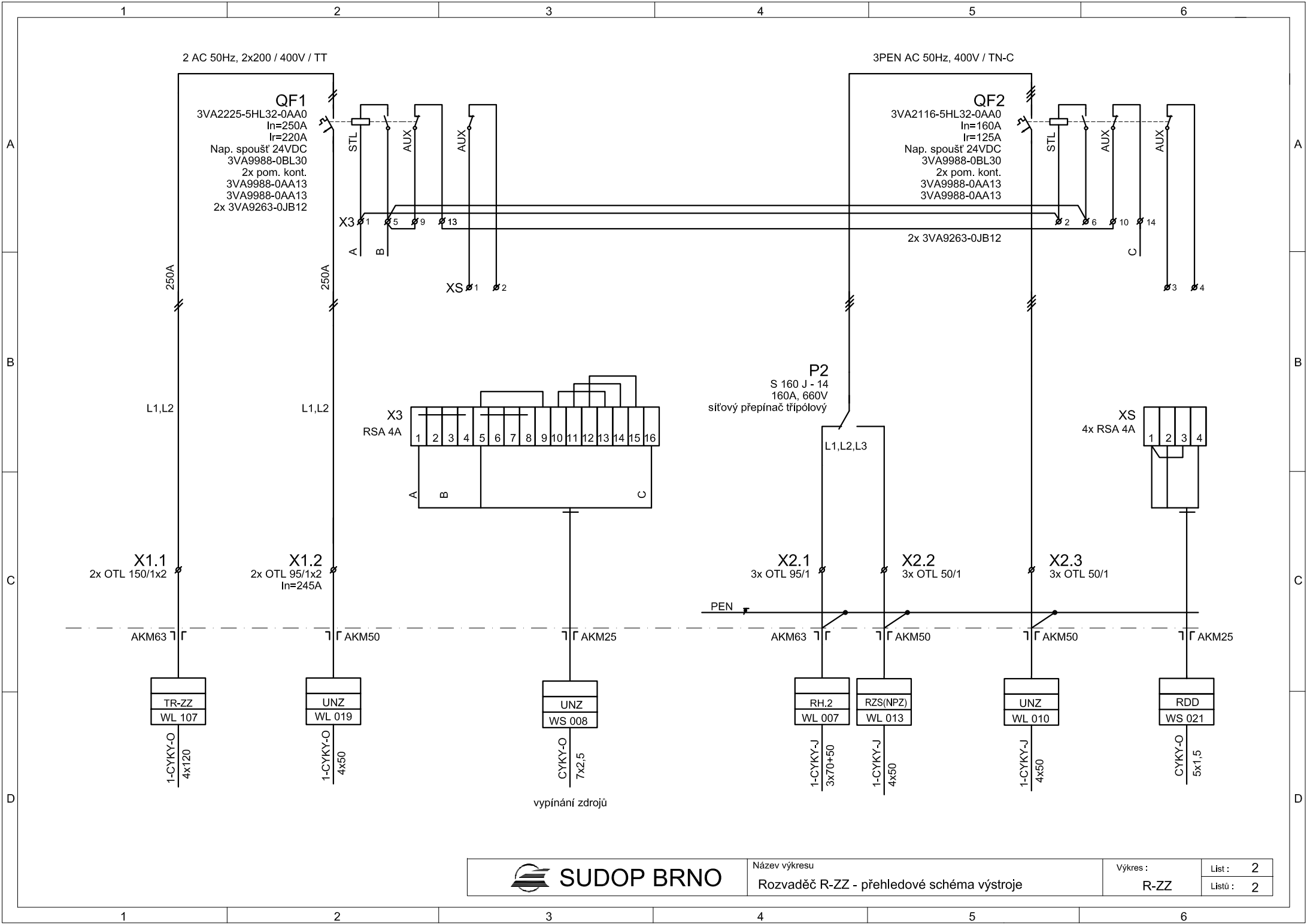


POZNÁMKA :

Provedení : 1x plastový rozvaděč 800x1000x300 ( např. ARIA 108)  
na zeď vč. příslušenství  
Krytí : IP 66, po otevření dveří IP 00  
Nátěr : RAL 7035, světle šedá  
Přívod : spodem  
Vývody : spodem  
Pomocné napětí : 24V DC  
Ochrana při poruše :  
Dvojíťou nebo zesílenou izolací dle ČSN 33 2000-4-41 ed.3



Název výkresu Rozvaděč R-ZZ - POHLED	Výkres :	List : 1
	R-ZZ	Listů : 2



SUDOP BRNO

Název výkresu

Rozvaděč R-ZZ - přehledové schéma výstroje

Vykres :

R-ZZ

List : 2

Listů : 2